



**MICROMEDIDOR, CHORRO MÚLTIPLE SECO, TRANSMISIÓN MAGNÉTICA, Clase B,**

**Norma: Cumple con la norma técnica ISO 4064, NTC 1063-1:v1995, NTC-1063-1:v2007**

**Clase: A, B y C. De 5/8"**



**AQUASOFT S.A.**



## **MICROMEDIDOR, CHORRO MÚLTIPLE SECO, TRANSMISIÓN MAGNÉTICA, Clase B**

**Norma:** Cumple con la norma técnica ISO 4064,  
NTC 1063-1:v1995, NTC-1063-1:v2007

**Clase: A, B y C. De 5/8"**

**Aplicación:** para la medición de flujos  
residenciales de agua potable fría y/o  
caliente que pasa por las redes  
de acueducto.

### **Condiciones de trabajo:**

1. Temperatura del agua: agua fría de 30°C  
(seguro hasta 50°C) y para agua  
caliente de 90°C,  
sin afectar su funcionamiento (K hasta 50°C,  
E hasta 100°C).

1. Presión del agua:  $\leq 1.6$  Mpa

### **Características:**

- Transmisión magnética,
- Esfera Seca
- Cúpula en policarbonato,
- Cuerpo composite.
- Longitud 190 mm
- Registro sellado al vacío
- Válvula anti retorno
- Vidrio Blindado
- Dispositivo de regulación externa.
- Estrella detectora de fugas.

### **Accesorios**

Todos los medidores se entregan con: dos acoples, dos tuercas, dos empaques.

**Nota:** A fin de proteger el medidor cada uno va empacado individualmente en cajas.

[www.aquasoft.com.co](http://www.aquasoft.com.co)

Colombia (+57 1) 5189000 / 316 5235547 / 315 6666660 / 317 5015169 / 317 5015172 / 318 2063833 / 317 3644575

Miami (954) 275 7244 - (954) 744 0238 - República Dominicana (809) 5660419 - (809) 2923522

Dir: Km 7 Vía Siberia, Parque Industrial Celta. Bodega 137B-02. Bogotá - Colombia



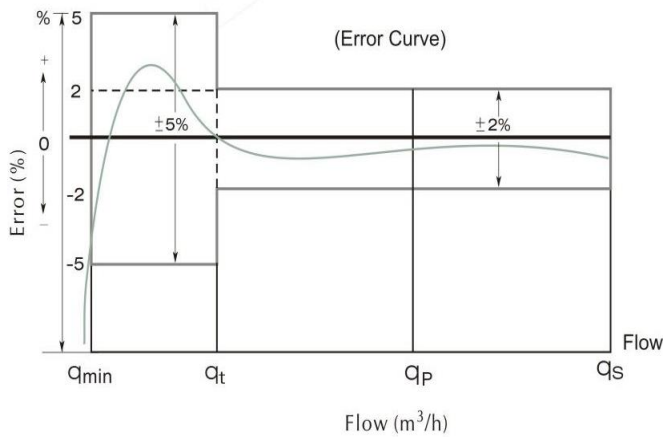
## DATOS TECNICOS

Error máximo de Permissible

En la zona más baja de  $Q_{min}$  Caudal nominal es el  $\pm 5\%$

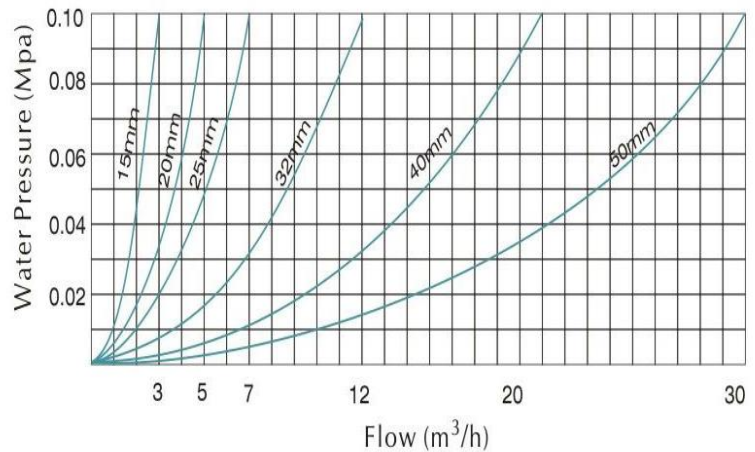
En la zona superior  $Q_s$  para caudal máximo es el  $\pm 2\%$ .

DIAMETRO NOMINAL	DN	15	20	25	32	40	50	
Flujo máximo del caudal	m <sup>3</sup> /h	$Q_{max}$	3.0	5.0	7.0	12.0	20.0	30.0
Flujo nominal del caudal	m <sup>3</sup> /h	$Q_n$	1.5	2.5	3.5	6.0	10.0	15.0
Flujo de transición del caudal	l/h	$Q_t$	120	200	280	480	800	1200
Flujo mínimo del caudal	l/h	$Q_{min}$	30	50	70	120	200	300



## CURVA DE PÉRDIDA DE PRESIÓN

## CURVA DE PERDIDA FLUJO



[www.aquasoft.com.co](http://www.aquasoft.com.co)

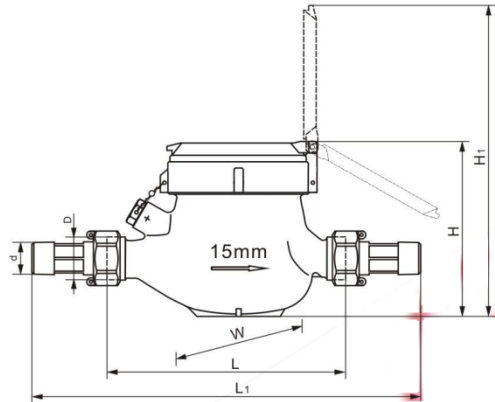
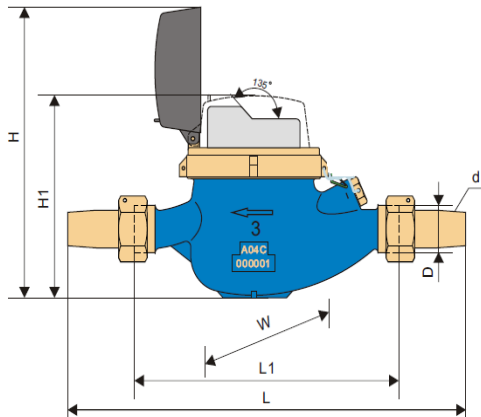
Colombia (+57 1) 5189000 / 316 5235547 / 315 6666660 / 317 5015169 / 317 5015172 / 318 2063833 / 317 3644575

Miami (954) 275 7244 - (954) 744 0238 - República Dominicana (809) 5660419 - (809) 2923522

Dir: Km 7 Vía Siberia, Parque Industrial Celta. Bodega 137B-02. Bogotá - Colombia



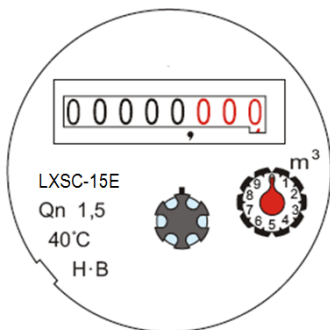
## DIMENSIONES



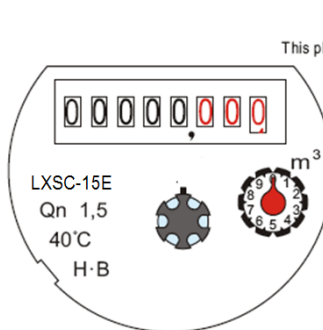
DIAMETRO NOMINAL	DN	15	20	25	32	40
Cuerpo de la rosca	D	G3/4B	G1B	G1 1/4B	G1 1/2B	G2B
Conector roscado	d	R1/2	R3/4	R1	R1 1/4	R2
Longitud del cuerpo	mm L	165/190	190	225/260	245/300	300
Longitud total	mm L1	259	294	345/380	376/431	448
Ancho	mm W	94	94	98	122	145
Altura del medidor	mm H	107.5	107.5	117.5	141.5	177
Altura de trabajo	mm H1	191	191	206.5	256.58	292
Peso sin los conectores Kg		1.5	1.6	2.2/2.4	4.8/5.1	
Peso con los conectores Kg		1.68	1.88	2.72/2.92	5.84/6.81	

•"L1" es la longitud total acoplado juntas sin la compresión  
 •Peso sin la junta dentro del registro  
 •Peso de la junta: 10.2 g.  
 •Peso de junta para incl. 45 °: 13.6g

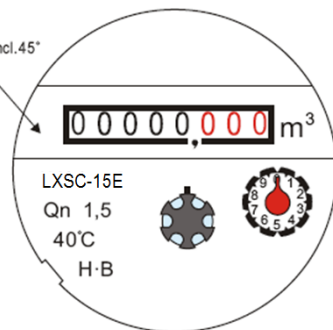
◆ LXSC-15E -50E



◆ LXSC-15E -50E



◆ LXSC-15E -50E (Incl 45°)



- LXSC-15E: metro tipo. Este medidor permite el cambio del color de los relojes.
- Qn 3: caudal nominal.
- 40 ° C: máximo de la temperatura del agua
- H.B: datos técnicos se ajusta a los requisitos de la clase B de la norma ISO 4064 y NTC- 1063 para la instalación horizontal.

[www.aquasoft.com.co](http://www.aquasoft.com.co)

Colombia (+57 1) 5189000 / 316 5235547 / 315 6666660 / 317 5015169 / 317 5015172 / 318 2063833 / 317 3644575

Miami (954) 275 7244 - (954) 744 0238 - República Dominicana (809) 5660419 - (809) 2923522

Dir: Km 7 Vía Siberia, Parque Industrial Celta. Bodega 137B-02. Bogotá - Colombia



# VISTA DETALLADA

**LXSC-15E ~ 50E**

Part No.	Nome	QTY	Material
1	Lid	1	ABS
2	Hinge Pin	1	102
3	Retaining	1	ZCuZn40Pb2
4	Gasket	1	HDPE
5	Lens	1	Glass
6	O-ring	1	Rubber
7	Register	1	Assembly
8	Central Gear	1	PCM (Assembly)
*9	Magnetic Shield	1	Fe
10	Register Chamber	1	ABS (Assembly)
11	Gasket	1	Rubber
12	Vane Wheel	1	Assembly
13	Measuring Chamber	1	Assembly
14	Central Strainer	1	LDPE
15	Body	1	ZCuZn40Pb2
16	Wire	1	T3
17	Seal Lead	1	Pb
18	Gasket	1	Nylon
19	Regulating Bolt	1	IPb50-1
20	Regulating Screw	1	POM
*21	Inlet Strainer	1	HDPE
22	Gasket	2	Rubber
23	Coupling	2	ZCuZn40Pb2
24	Nut	2	ZCuZn40Pb2
*25	Non-return Valve	1	Assembly

Note: The parts with \* optional.

[www.aquasoft.com.co](http://www.aquasoft.com.co)

Colombia (+57 1) 5189000 / 316 5235547 / 315 6666660 / 317 5015169 / 317 5015172 / 318 2063833 / 317 3644575

Miami (954) 275 7244 - (954) 744 0238 - República Dominicana (809) 5660419 - (809) 2923522

Dir: Km 7 Vía Siberia, Parque Industrial Celta. Bodega 137B-02. Bogotá - Colombia