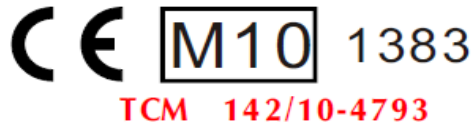




HÚMEDO TRANSMISIÓN MECÁNICA

Diámetro De 1/2"- 2"

Aprobación
de modelo



AQUASOFT S.A.



HÚMEDO TRANSMISIÓN MECÁNICA

Diámetro De ½" - 2"

Se trata de medidor chorro múltiple, con registro protegido para para uso residencial en tamaños de 15mm a 50mm

Norma: Cumple con la norma técnica ISO 4064, NTC 1063-1:v1995, NTC-1063-1:v2007

Clase: A, B y C. Con rangos de medida para cada valor de caudal nominal (Q3) entre 80 y 400 (R80, R160, R200, R400)

Condiciones de trabajo:

1. Temperatura del agua: agua 30° o 50°
2. Presión del agua: ≤1.6 MPa

Características:

- Transmisión mecánica, máxima fiabilidad
- Esfera húmeda
- Cúpula en Vidrio Blindado
- Cuerpo plástico y de bronce.
- Sistema Monolítico antifraude (opcional)
- Dispositivo de regulación externa.
- Estrella detectora de fugas.

www.aquasoft.com.co

Colombia (+57 1) 5189000 / 316 5235547 / 315 6666660 / 317 5015169 / 317 5015172 / 318 2063833 / 317 3644575
Miami (954) 275 7244 - (954) 744 0238 - República Dominicana (809) 5660419 - (809) 2923522
Dir: Km 7 Vía Siberia, Parque Industrial Celta. Bodega 137B-02. Bogotá - Colombia



HÚMEDO TRANSMISIÓN MECÁNICA

Diámetro De ½" - 2"

Características Opcionales:

- Varias longitudes y conexiones disponibles bajo petición
- Válvula anti retorno
- EE.UU. galón (USG) de pies cúbicos (CF)
- Switch emisor de impulsos

Requerimientos De Instalación:

- El medidor se instalarán en posición horizontal con la dirección del flujo indicada por la flecha grabada en el cuerpo del medidor y el registro boca arriba.
- La tubería debe estar limpia antes y durante la instalación
- el medidor, debe estar constantemente lleno de agua durante la operación

Accesorios:

Todos los medidores se entregan con: dos acoples, dos tuercas, dos empaques.

Nota: A fin de proteger el medidor cada uno va empacado individualmente en cajas.

www.aquasoft.com.co

Colombia (+57 1) 5189000 / 316 5235547 / 315 6666660 / 317 5015169 / 317 5015172 / 318 2063833 / 317 3644575
Miami (954) 275 7244 - (954) 744 0238 - República Dominicana (809) 5660419 - (809) 2923522
Dir: Km 7 Vía Siberia, Parque Industrial Celta. Bodega 137B-02. Bogotá - Colombia



DATOS TECNICOS

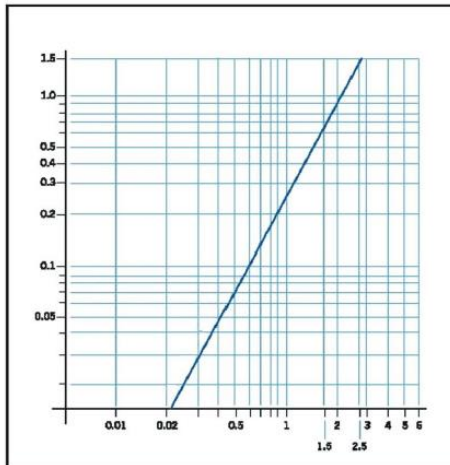
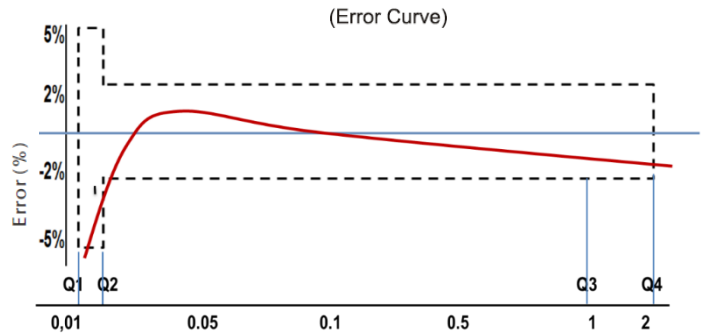
Error máximo de Permisible de

En la zona inferior de Q1 es de $\pm 5\%$

En la zona superior Q2 a Q4 es de $\pm 2\%$.

Diámetro nominal	DN	15		20	
		80	160	80	160
Caudal máximo m ³ /h	Q4	3.125	3.125	5	5
Caudal nominal m ³ /h	Q3	2.5	2.5	4	4
Transición caudal L/h	Q2	50	25	80	40
Caudal mínimo L/h	Q1	31.5	15.6	50	25
Dispositivo de máxima m ³		99999.999995			
Mínima de lectura m ³		0.0005			

CURVA DE PERDIDA FLUJO



REGISTRO

CURVA DE PÉRDIDA DE PRESIÓN

www.aquasoft.com.co

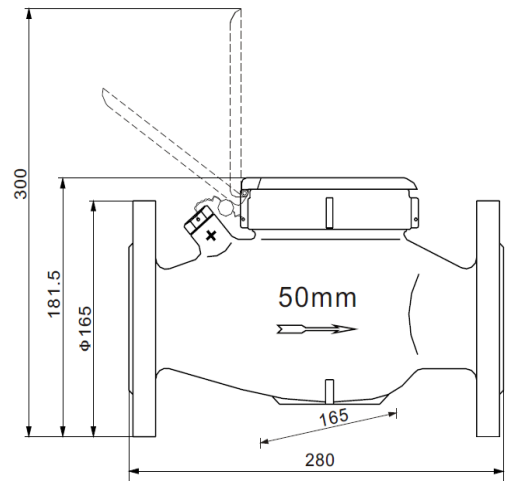
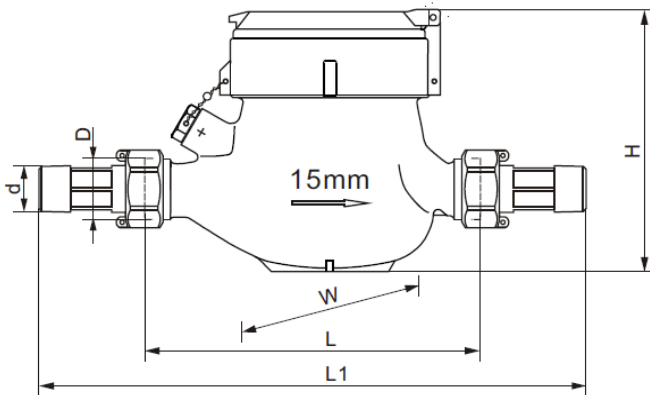
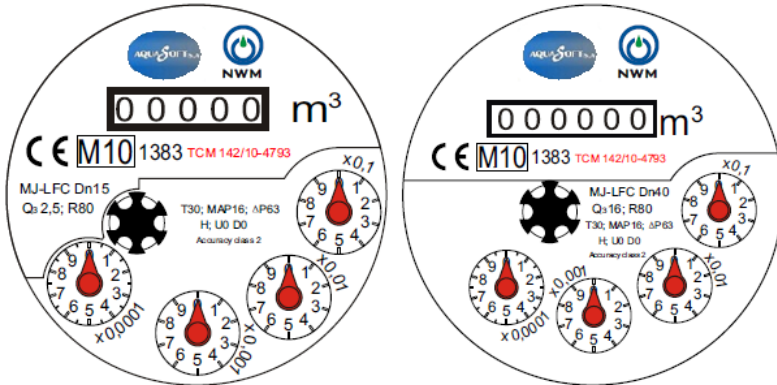
Colombia (+57 1) 5189000 / 316 5235547 / 315 6666660 / 317 5015169 / 317 5015172 / 318 2063833 / 317 3644575

Miami (954) 275 7244 - (954) 744 0238 - República Dominicana (809) 5660419 - (809) 2923522

Dir: Km 7 Vía Siberia, Parque Industrial Celta. Bodega 137B-02. Bogotá - Colombia



DIMENSIONES



- "L1" es la longitud con alargaderas
- Peso es solo como referencia.

DIAMETRO NOMINAL	DN	15	20	25	32	40	50
Cuerpo de la rosca	D	G3/4B	G1B	G1 1/4B	G1 1/2B	G2B	G2 1/2B
Conector roscado	d	R1/2	R3/4	R1	R1 1/4	R2	R2
Longitud del cuerpo	L	165/190	190	260/225	260/230	300/245	300/280
Longitud total	L1	259	294	380/354	431/376	448/428	448
Ancho	W	94	94	98	98	122	145
Altura del medidor	H	106	106	115	115.5	142	177.5
Peso sin los conectores	Kg	1.5	1.7	2.6/2.4	2.8/2.7	5.1/4.8	8.5/8.2
Peso con los conectores	Kg	1.68	1.98	3.12/2.92	3.6/3.5	6.14/5.84	10.22/9.92

www.aquasoft.com.co

Colombia (+57 1) 5189000 / 316 5235547 / 315 6666660 / 317 5015169 / 317 5015172 / 318 2063833 / 317 3644575

Miami (954) 275 7244 - (954) 744 0238 - República Dominicana (809) 5660419 - (809) 2923522

Dir: Km 7 Vía Siberia, Parque Industrial Celta. Bodega 137B-02. Bogotá - Colombia