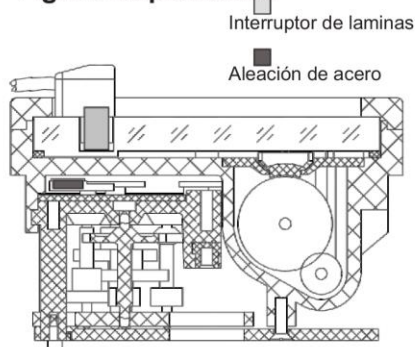




MEDIDOR, CHORRO ÚNICO ESFERA SEMI SECA, SJ LFC (FD) EMISIÓN DE IMPULSOS



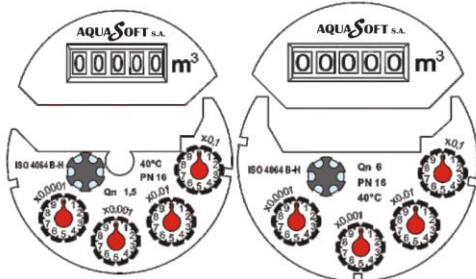
Figura esquemática



Dial:

DN15~DN25

DN32



Características:

- La versión especial SJ-LFC (FD) está equipada con un conjunto de interruptor de láminas que puede ser conectado a los sistemas de lectura remota.

Condiciones de Trabajo:

- Temperatura del agua: $\leq 40^\circ\text{C}$
- Presión del agua: $\leq 1,6\text{ Mpa}$
- La distancia entre el medidor y un colector de datos: 100m.

Ensamblaje de Interruptor de láminas

- El interruptor de láminas emisor consta de una carcasa de plástico con un interruptor de láminas para leer el consumo total de agua.

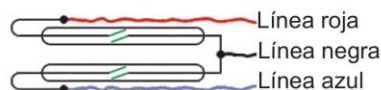
- Cableado Pulsador: cable.
3 conductores de 1,5 m de largo, diámetro de 3,5 mm.
Rojo-negro: El equipo de pulso.
azul-negro: El equipo de pulso.
- Negro: fin público.

Interruptor de láminas: 2.

Datos eléctricos:

Vmax: 24AV/DC,
Imax: 0.01A.

Dibujo



Opciones de datos de salida

El medidor especial se presenta en dos variantes de modelo, que indican diferentes tipos de impulsos. Para elegir la variante adecuada para su necesidad, por favor consulte la siguiente tabla.

* DN: diámetro nominal.

Posición del puntero especial	X0,0001	X0,001	X0,01	X0,1
Cantidad de agua por cada círculo	1 litro	10 litros	100 litros	1000 litros
DN13/20/25		◇		
DN32		◇	◇	◇

www.aquasoft.com.co

Colombia (+57 1) 5189000 / 316 5235547 / 315 6666660 / 317 5015169 / 317 5015172 / 318 2063833 / 317 3644575

Miami (954) 275 7244 - (954) 744 0238 - República Dominicana (809) 5660419 - (809) 2923522

Dir: Km 7 Vía Siberia, Parque Industrial Celta. Bodega 137B-02. Bogotá - Colombia