



Código SC 7081-1
NTC-ISO 9001:2008

MEDIDOR DE CONTROL MANUAL



AQUASOFT S.A.



APLICACIÓN

Medición Del Volumen De Agua Potable Fría Que Pasa, A Través De La Tubería.

Condiciones De Trabajo

Temperatura Del Agua 60 ° C

La Presión Del Agua 1,6 Mpa

Características

- Amplia gama de esferas.
- Ofrecer una solución de bajo costo para controlar con precisión las cantidades de agua por lotes con una selección de lecturas de línea de 100 litros a 5000 litros.
- Dn 25 Dn 40: cuerpo de cobre
- Dn 50: molde cuerpo de hierro
- Una tapa plástica para proteger el registro de golpes
- Un marcador ajustable que indica la cantidad deseada
- Se puede reiniciar el indicador grande a cero manualmente
- Baja pérdida de presión
- Especialmente para operaciones de relleno y mezclas móviles de concreto

www.aquasoft.com.co

Colombia (+57 1) 5189000 / 316 5235547 / 315 6666660 / 317 5015169 / 317 5015172 / 318 2063833 / 317 3644575

Miami (954) 275 7244 - (954) 744 0238 - República Dominicana (809) 5660419 - (809) 2923522

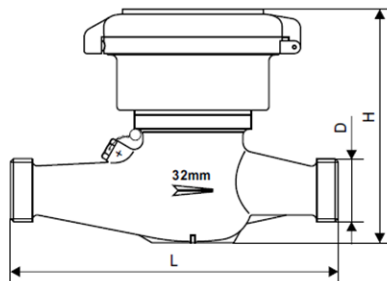
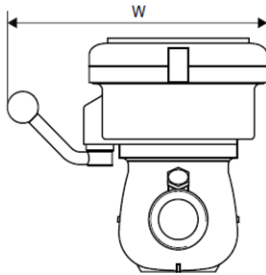
Dir: Km 7 Vía Siberia, Parque Industrial Celta. Bodega 137B-02. Bogotá - Colombia



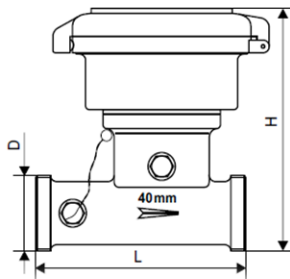
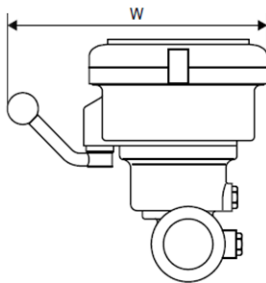
DIMENSIONES

Dimension Picture

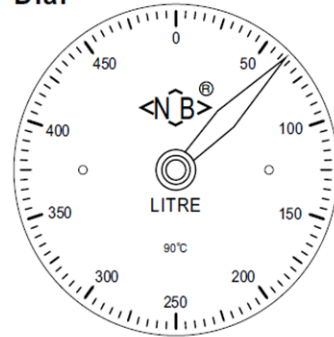
- DN25~DN32



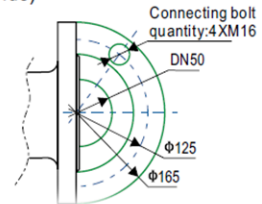
- DN40~DN50



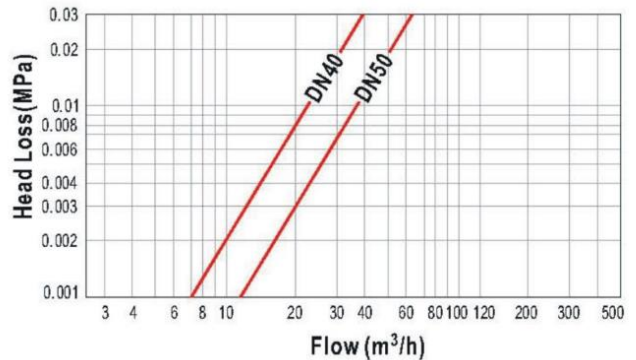
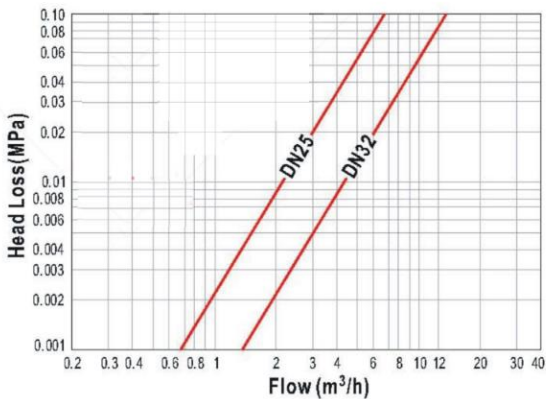
Dial



- Nominal diameter and arrow are indicated on both sides of the body.
- The lid can open more than 180°.
- DN50 (flange ends)



Head Loss Curve



www.aquasoft.com.co

Colombia (+57 1) 5189000 / 316 5235547 / 315 6666660 / 317 5015169 / 317 5015172 / 318 2063833 / 317 3644575

Miami (954) 275 7244 - (954) 744 0238 - República Dominicana (809) 5660419 - (809) 2923522

Dir: Km 7 Vía Siberia, Parque Industrial Celta. Bodega 137B-02. Bogotá - Colombia