

MEDIMOS CON CALIDAD Y EXACTITUD LA FUENTE DE VIDA



**MEDIDOR VOLUMETRICO DE PISTON
ROTATORIO
DN ½", L.165mm. R200**



WWW.AQUATRONICS.COM.CO

PBX: (+57 1) 8267190 / CEL: 315 6666660

ESCRIBENOS A : servicioalcliente@aquatronics.com.co - gerencia@aquatronics.com.co
DIRECCIÓN: Km 7 Vía Siberia, Parque Industrial Celta. Bodega 1378-02. Bogotá – Colombia



VOLUMETRICO DE PISTON ROTATORIO

Norma: Cumple con la norma técnica ISO 4064, NTC 1063-1:v1995, NTC-1063-1:v2007 (Q3)= 2.5, Q3/Q1= 200R=200

Aplicación: para la medición de flujos residenciales de agua potable fría y/o caliente que pasa por las redes de acueducto.

Condiciones de trabajo:

1. Temperatura del agua: agua fría de 30°C (seguro hasta 50°C) y para agua caliente de 90°C, sin afectar su funcionamiento (K hasta 50°C, E hasta 100°C).

1. Presión del agua: ≤ 1.0 Mpa

CARACTERÍSTICAS: Asegura la alta sensibilidad y precisión de registro a través de un amplio rango de flujo. Transmisión magnética, máxima fiabilidad Blindaje antimagnético. Esfera seca, registro sellado al vacío garantiza una lectura clara y confiable Registro gira 360° Cuerpo plástico. con emisor de impulsos. Sellado al vacío, no permite contacto de sus relojes con el agua Válvula anti retorno, a petición del cliente.

Filtro interno fácilmente removible.

Sistema Monolítico antifraude

Estrella detectora de fugas.

Características Opcionales:

Viene para medidas en galones o m³ EE.UU. galón (USG) pies cúbicos (CF)

Puede ser equipado para emisor de impulso

Accesorios

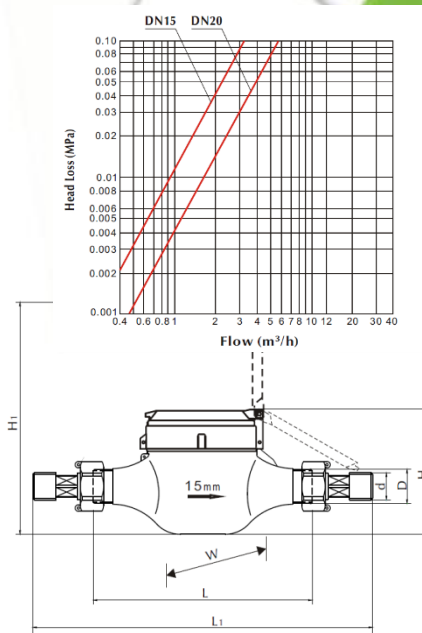
Todos los medidores se entregan con: dos acoples, dos tuercas, dos empaques.

Nota: A fin de proteger el medidor cada uno va empacado individualmente en cajas.



DIMENSIONES Y PESOS:

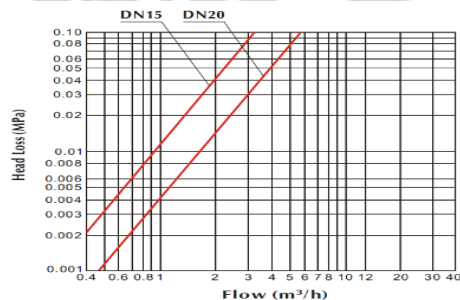
DIAMETRO NOMINAL	DN	15
Cuerpo hilo	D	G3/4B
Conector de rosca	d	R 1/2
Longitud de cuerpo mm	L	170
Longitud total mm	L1	264
Ancho	W	90
Metros de altura	H	111,5
Altura de trabajo mm	H1	183
Peso sin conectores Kg		0,54
Peso con conectores Kg		0,67



Descripción del Registrador:

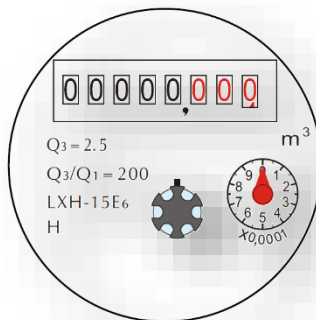
DIAMETRO NOMINAL	DN15
Numero de rodillos negros numerados	5
Numero de rodillos rojos numerados	3
Numero de puntero rojo	1
Lectura máxima	99999,9999
Lectura mínima	0,0001
Mínimo de graduación	0,05

Curva de perdida de Presión

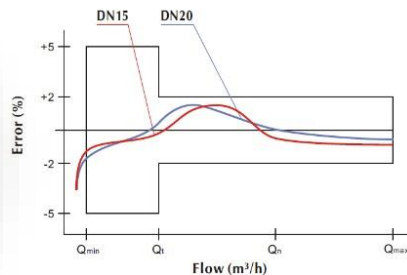


Principales datos técnicos:

Diámetro nominal	DN	15	20
Rango del Caudal	Q3/Q1	200	200
Caudal máximo m³/h	Q4	3,13	5
Caudal nominal m³/h	Q3	2,5	4
Transición caudal m³/h	Q2	20,0	32,0
Caudal mínimo m³/h	Q1	12,5	20



Curva de Precisión





VISTA DETALLADA

